

Frederikssund Lystbådehavn

Tilfredshedsundersøgelse
2016

Bestyrelsens tolkning af undersøgelsen 2016

Fremgang

- Fortsat tilfredshed med havnes drift og vedligehold, men der ses en svagt faldende tendens i forhold til vedligehold.
- Fortsat tilfredshed med den service der ydes af havnefoged og bestyrelse, dog skulle bestyrelsen være blevet sværere at komme i kontakt med.
- Der er tilfredshed med land- og vandpladser, og også adgangen til el og vand ser ud til at være forbedret.

Her kan der forbedres

- Tilfredsheden med informationer, trods månedlige nyhedsbreve.
- Tilfredsheden med havnens vedligeholdelse

Konklusion:

Havnens daglige drift vurderes, som tidligere, at være fornuftig. Det er et område som til stadighed prioriteres af havnefoged og bestyrelse.

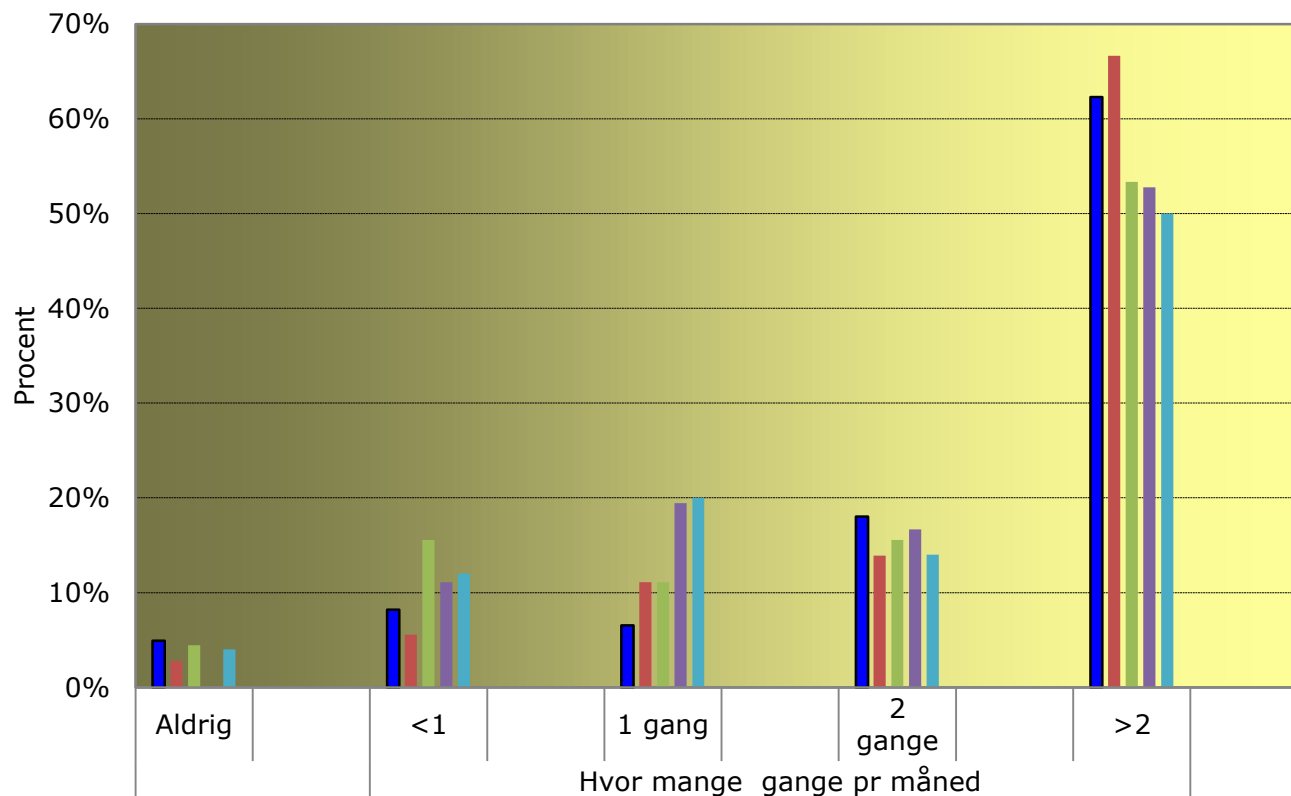
Vi vil gøre noget ved mastekranen, så vi får en bedre og mere sikker løsning.

Vi vil forbedre landpladsen, men må erkende at eventuelle rokeringer kan blive svære at gennemføre.

Vi vil arbejde på at få mere permanente fartdæmpende chikaner.

Hjemmeside

Har du været inde på havnens hjemmeside?

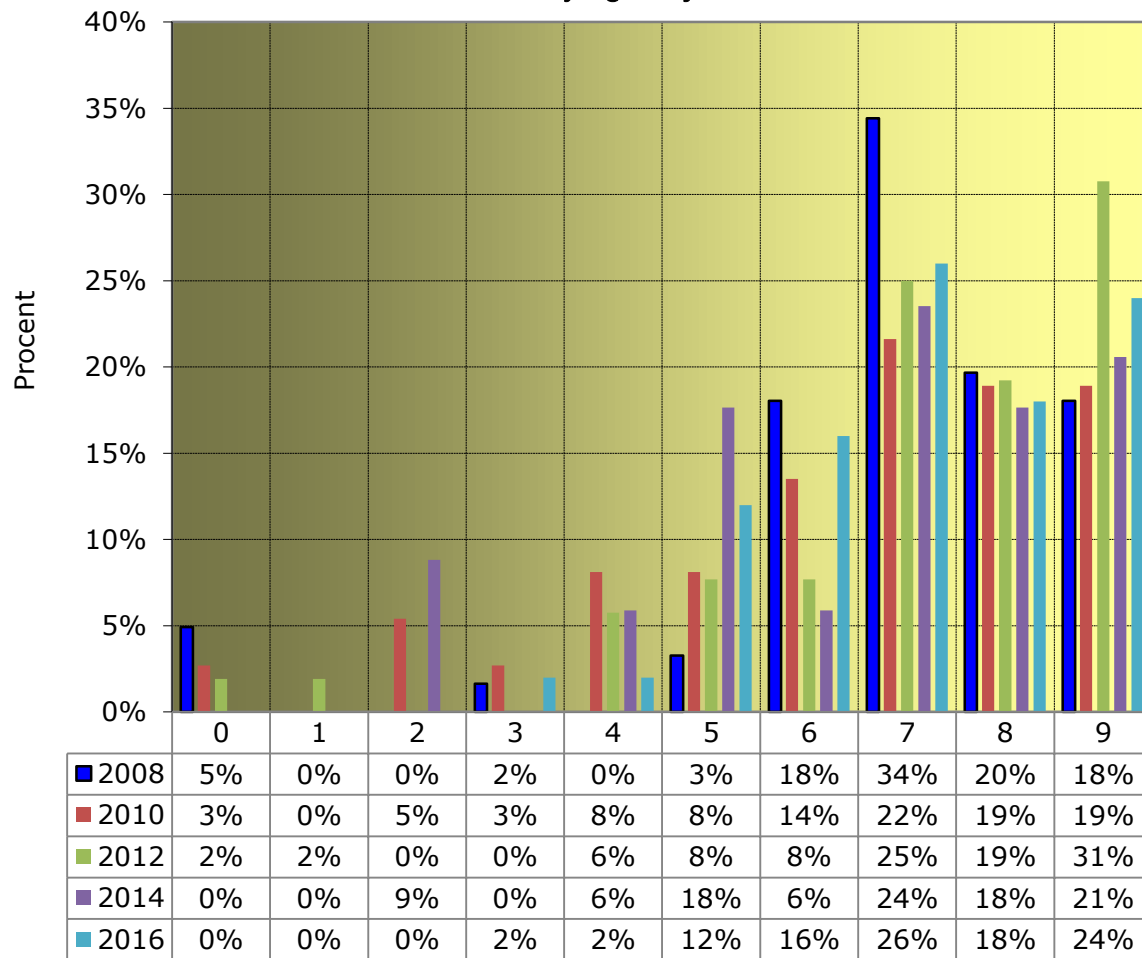


Undersøgelsen baseret på

- 61 besvarelser i 2008
- 37 besvarelser i 2010
- 46 besvarelser i 2012
- 36 besvarelser i 2014
- 51 besvarelser i 2016

Hjemmeside

Hvor nyttig er hjemmesiden ?



Gennemsnit

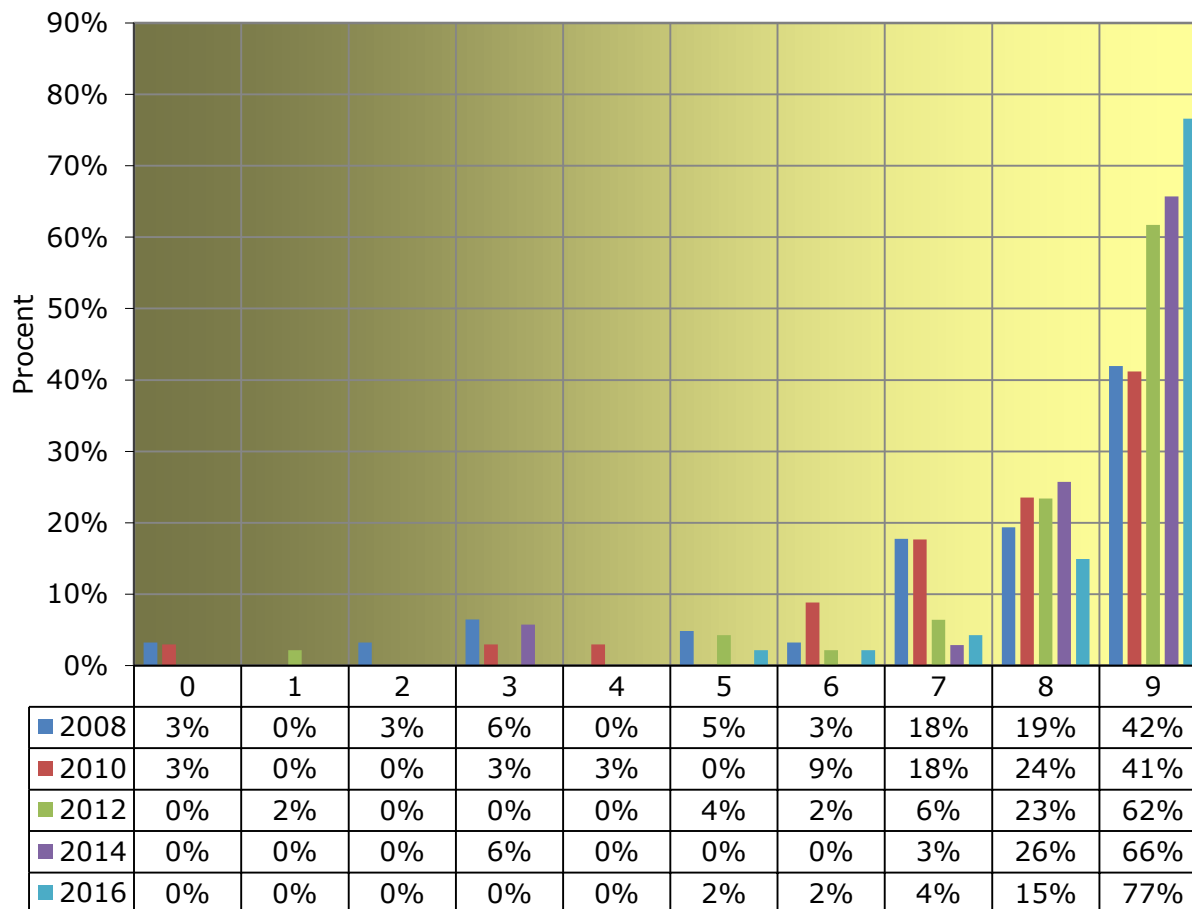
- 2008: 6,9
- 2010: 6,5
- 2012: 7,2
- 2014: 6,6
- 2016: 7,1

0=ingen nytte

9= Meget nyttig

Hjemmeside

Hvor godt fungerer bestilling af søsætning eller optagning på hjemmesiden?



Gennemsnit

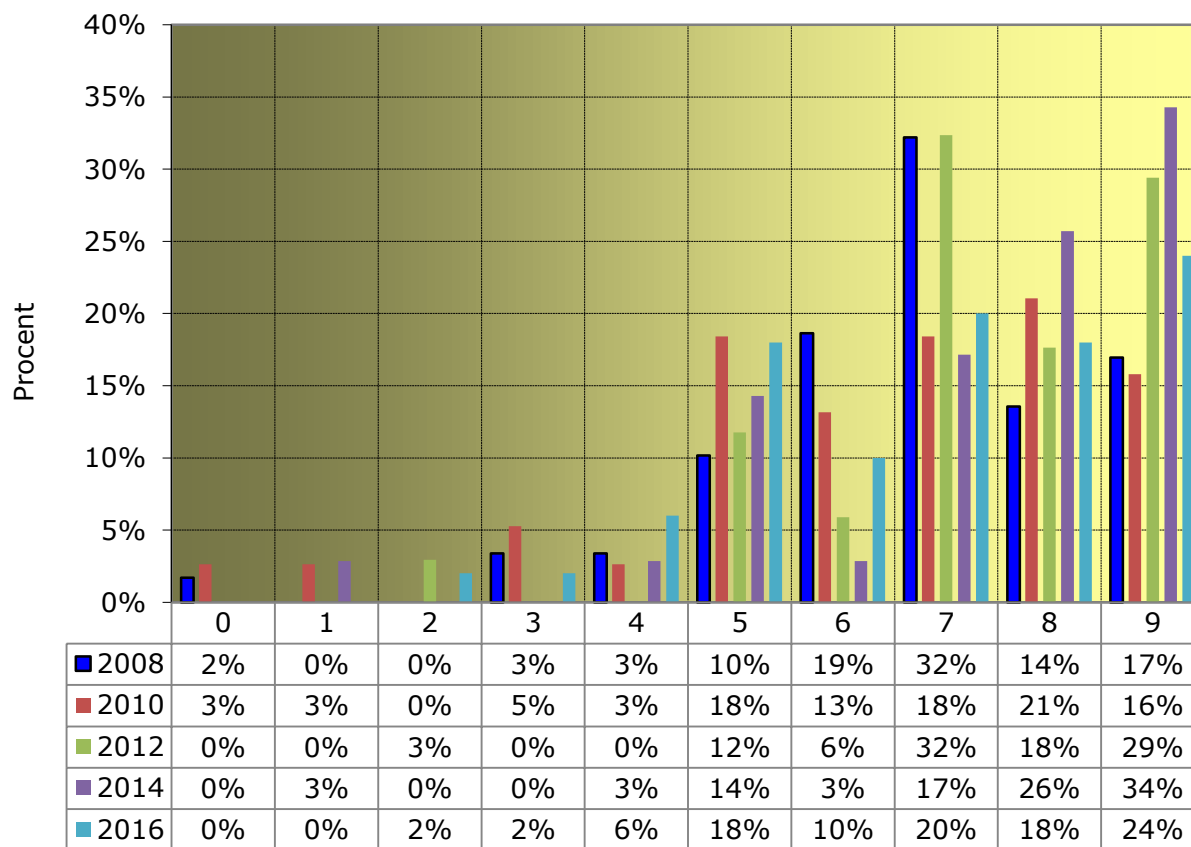
- 2008: 7,3
- 2010: 7,6
- 2012: 8,2
- 2014: 8,3
- 2016: 8,5

0=fungerer ikke

9= fungerer godt

Hjemmeside

Bliver du informeret nok om det der sker?



0=mangler information

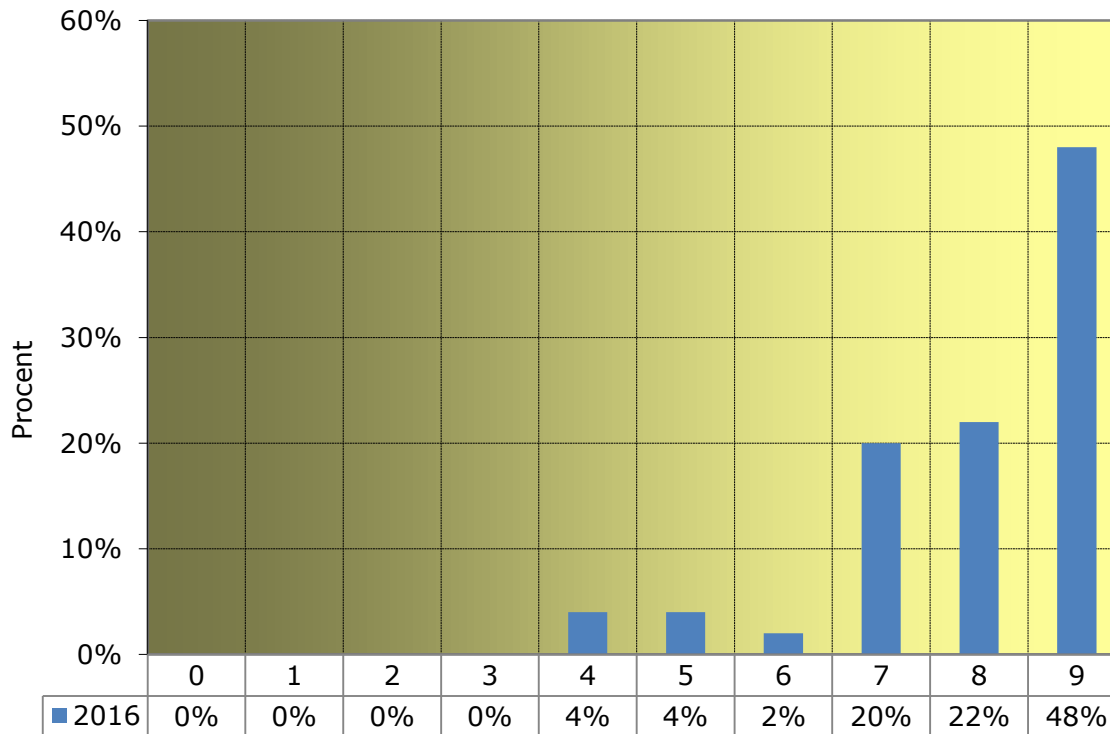
9=nok information

Gennemsnit

- 2008: 6,7
 - 2010: 6,4
 - 2012: 7,3
 - 2014: 7,4
 - 2016: 6,8
- Faldet fra 2014 til 2016 på trods af at vi de sidste 2 år har udsendt månedlige nyhedsbreve 😞

Havnen

Vil du anbefale havnen til nye andelshavere/lejere ?



0=vil ikke anbefale til andre

9=vil anbefale til andre

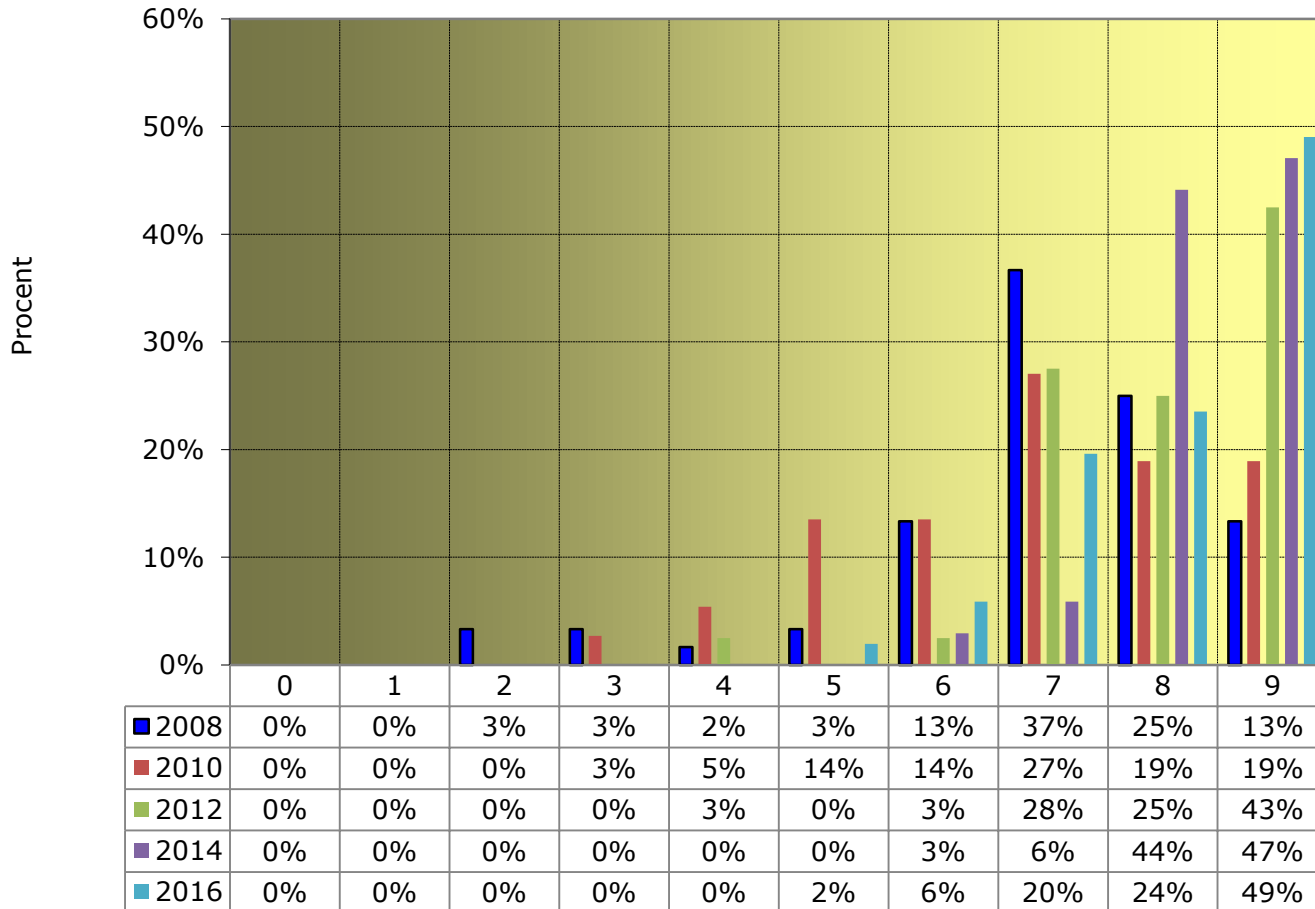
- 2016: Første gang dette spørgsmål er stillet
- Gennemsnit 2016: 8,0

Resultat:

Andelshaverne er gode ambassadører 😊😊

Havnen

Hvor tilfreds er du generelt med servicen på havnen?



Gennemsnit

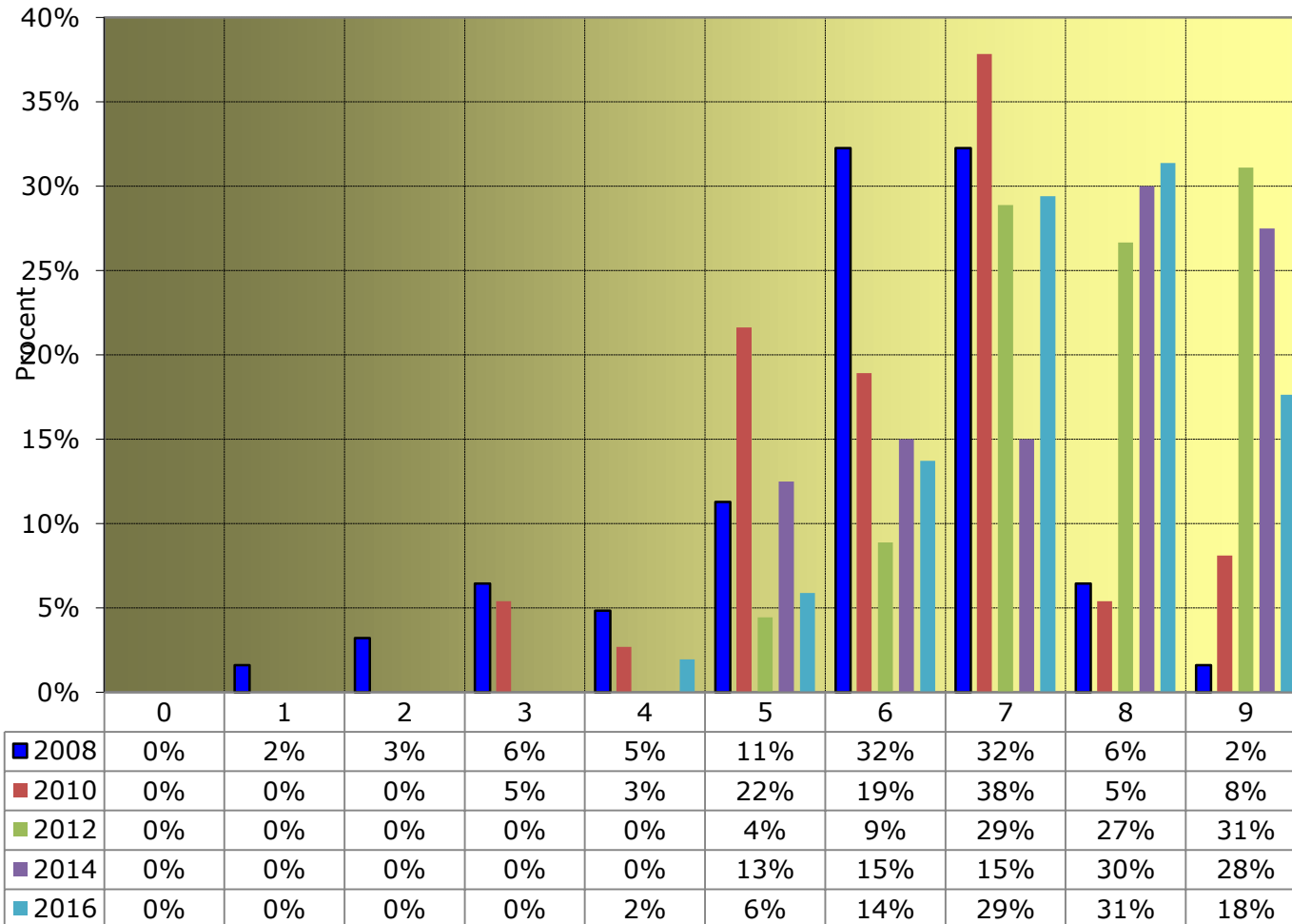
- 2008: 7,0
- 2010: 6,9
- 2012: 8,0
- 2014: 8,4
- 2016: 8,0

0=utilfreds

9=meget tilfreds

Havnen

Hvor tilfreds er du med havnens vedligeholdelse?



0=utilfreds

9=meget tilfreds

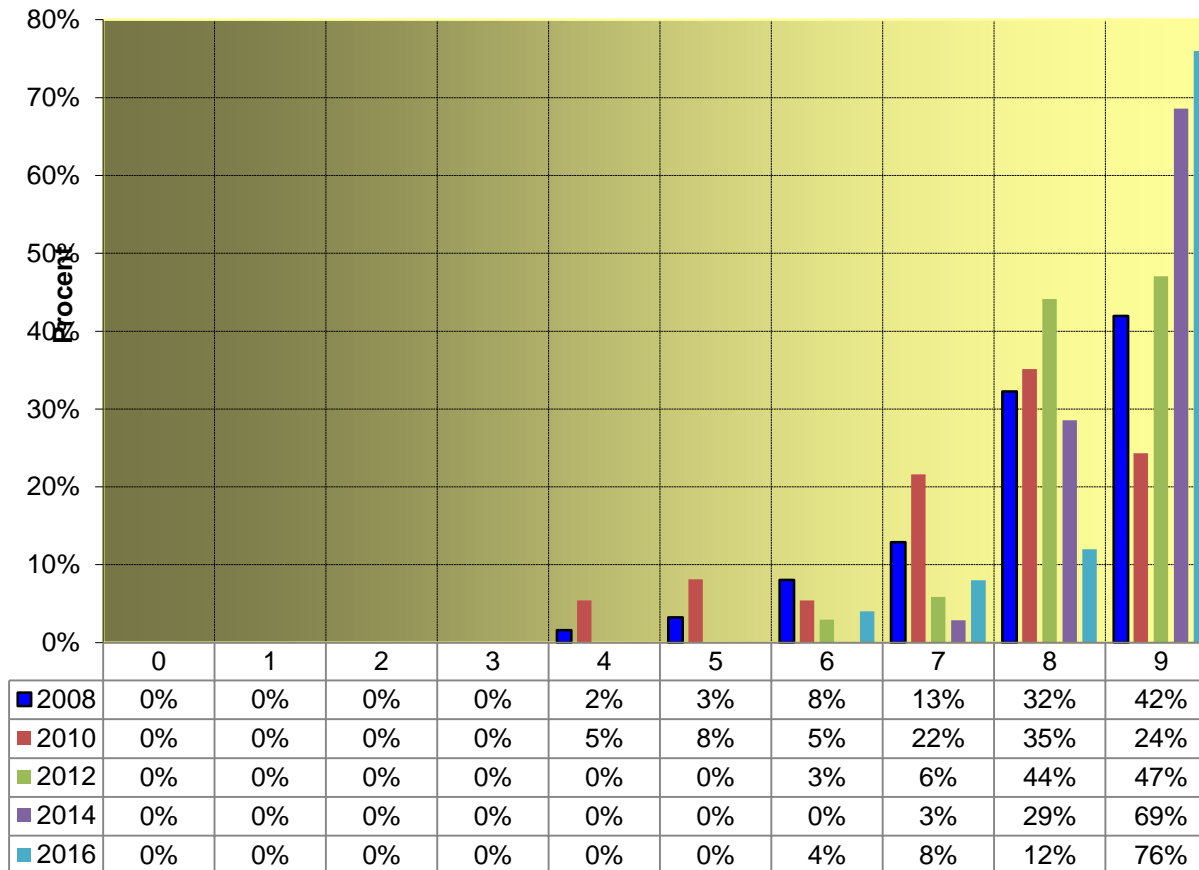
Gennemsnit

- 2008: 5,9
- 2010: 6,3
- 2012: 7,7
- 2014: 7,5
- 2016: 7,4

.... Er der er faldende tendens?

Havnen

Hvor tilfreds er du med havnens assistance ved søsætning?



0=utilfreds

tilfreds

9=meget

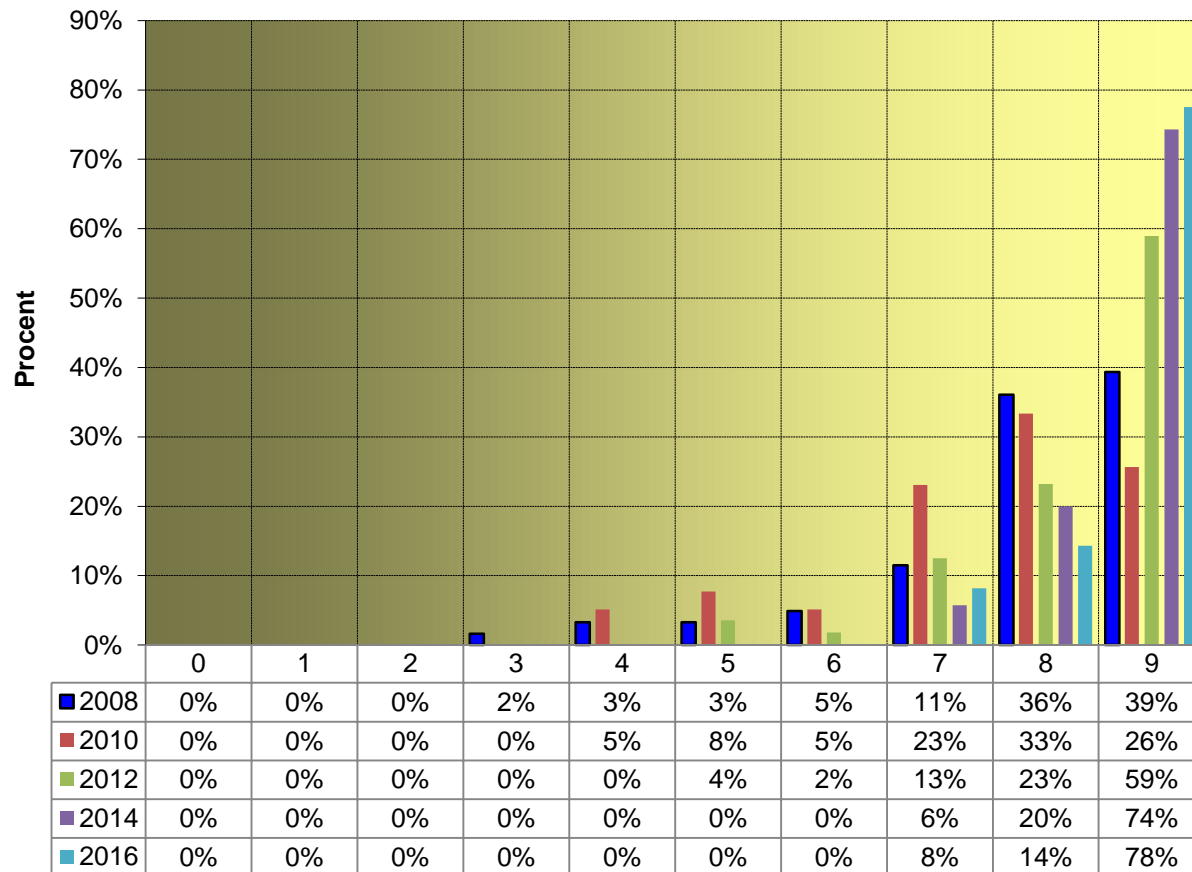
Gennemsnit

- 2008: 8,0
- 2010: 7,5
- 2012: 8,4
- 2014: 8,7
- 2016: 8,6

Mere end 2/3 ligger stadig helt i top!

Havnen

Hvor tilfreds er du med havnens assistance ved optagningen?



Gennemsnit

- 2008: 7,9
- 2010: 7,5
- 2012: 8,3
- 2014: 8,7
- 2016: 8,7

Mere end 2/3
ligger stadig helt i
top!

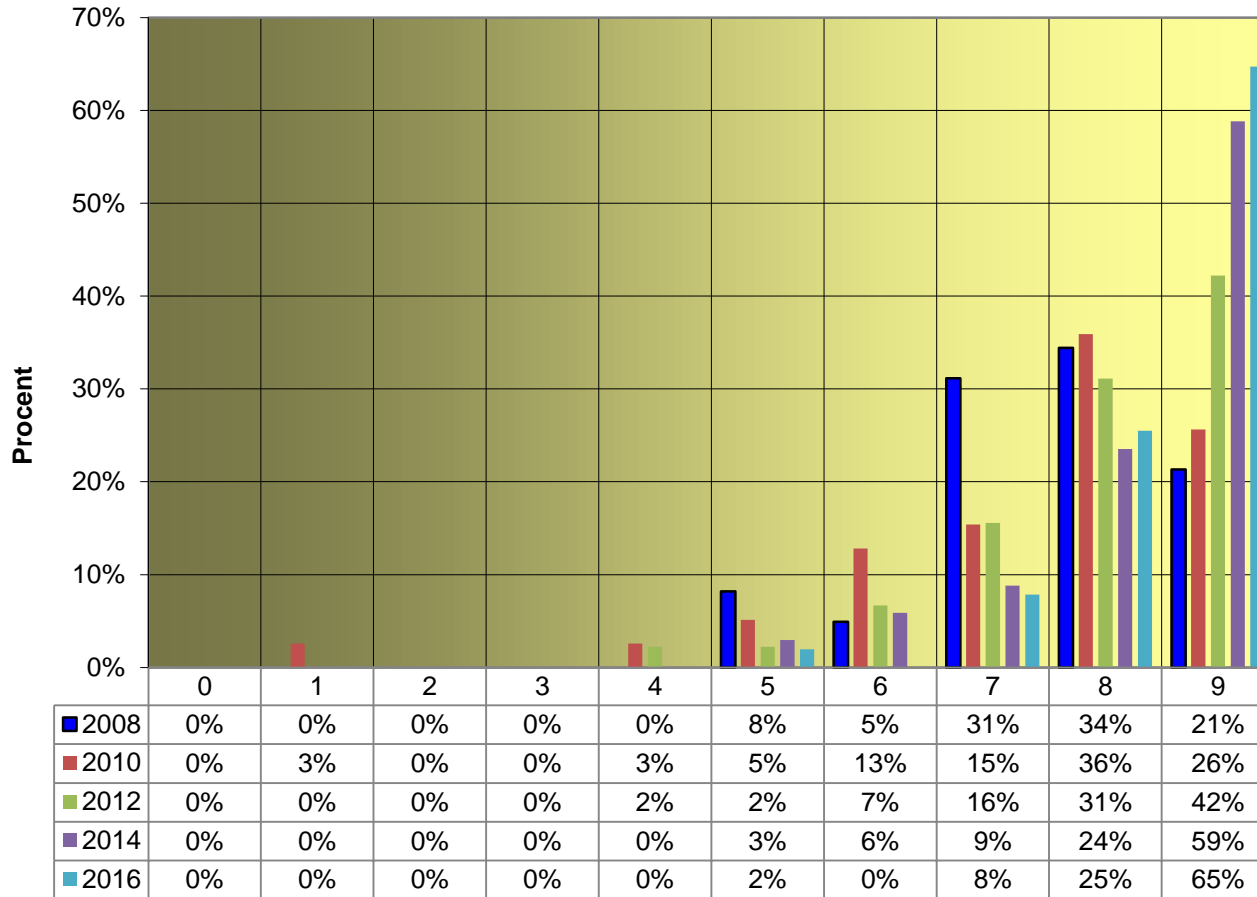
0=utilfreds

tilfreds

9=meget

Havnen

Hvor let er det at komme i kontakt med havnefogeden?



Gennemsnit

- 2008: 7,6
- 2010: 7,4
- 2012: 8,0
- 2014: 8,3
- 2016: 8,5

Stadig stigende 😊

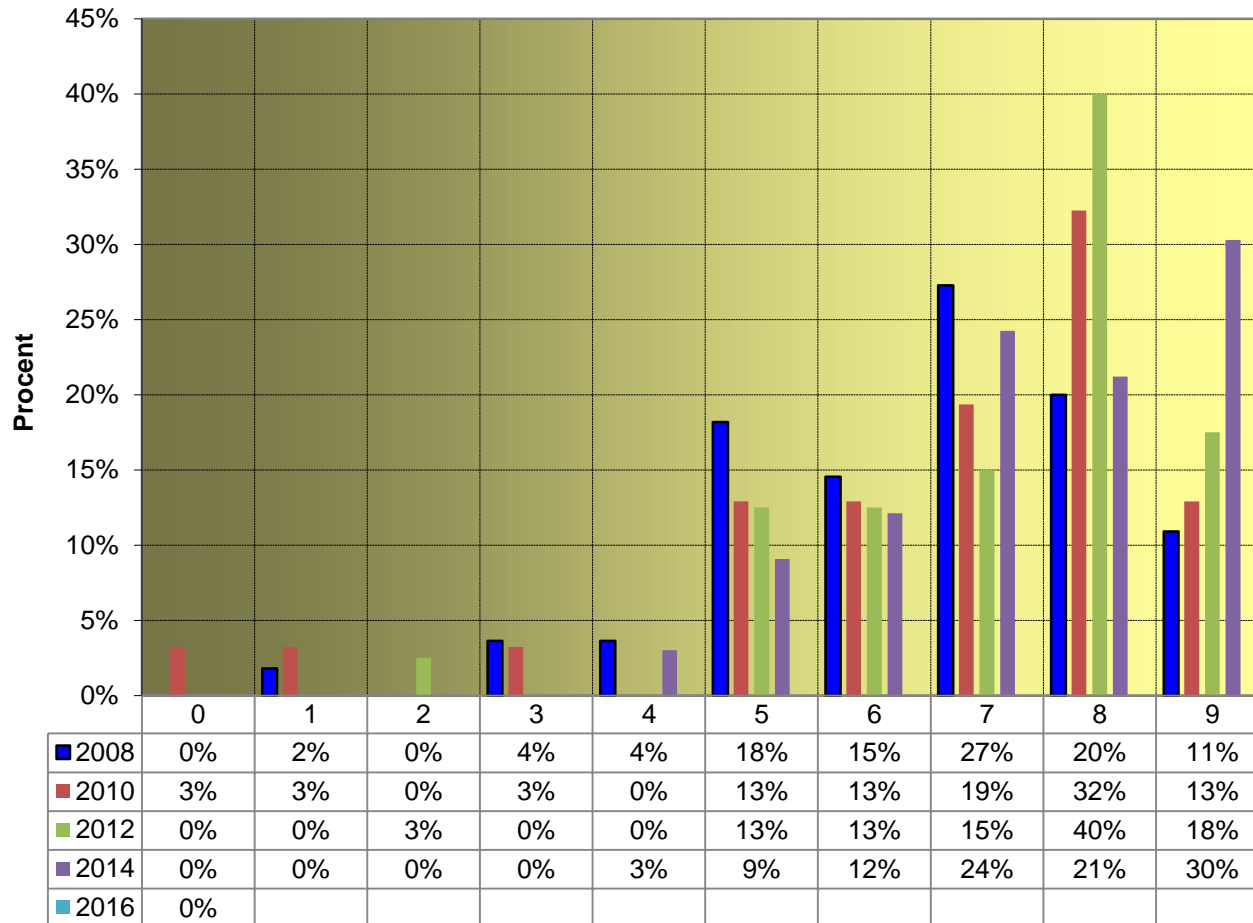
0=svært

let

9=meget

Havnen

Hvor let er det at komme i kontakt med bestyrelsen?



Gennemsnit

- 2008: 6,5
- 2010: 6,6
- 2012: 7,3
- 2014: 7,4
- 2016: 7,0

... er det blevet sværere 😞

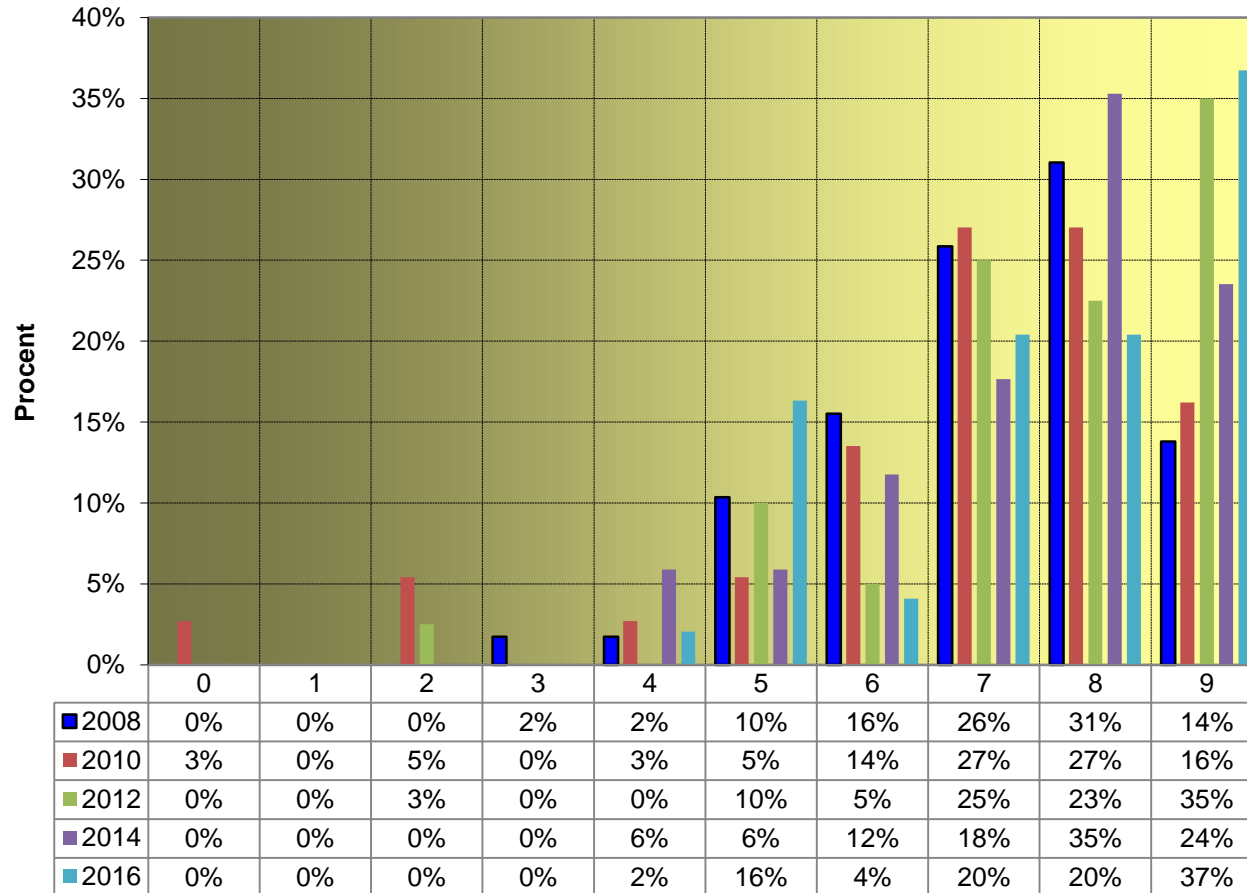
0=svært

let

9=meget

Havnen

Hvor tilfreds er du med havnens administration?



Gennemsnit

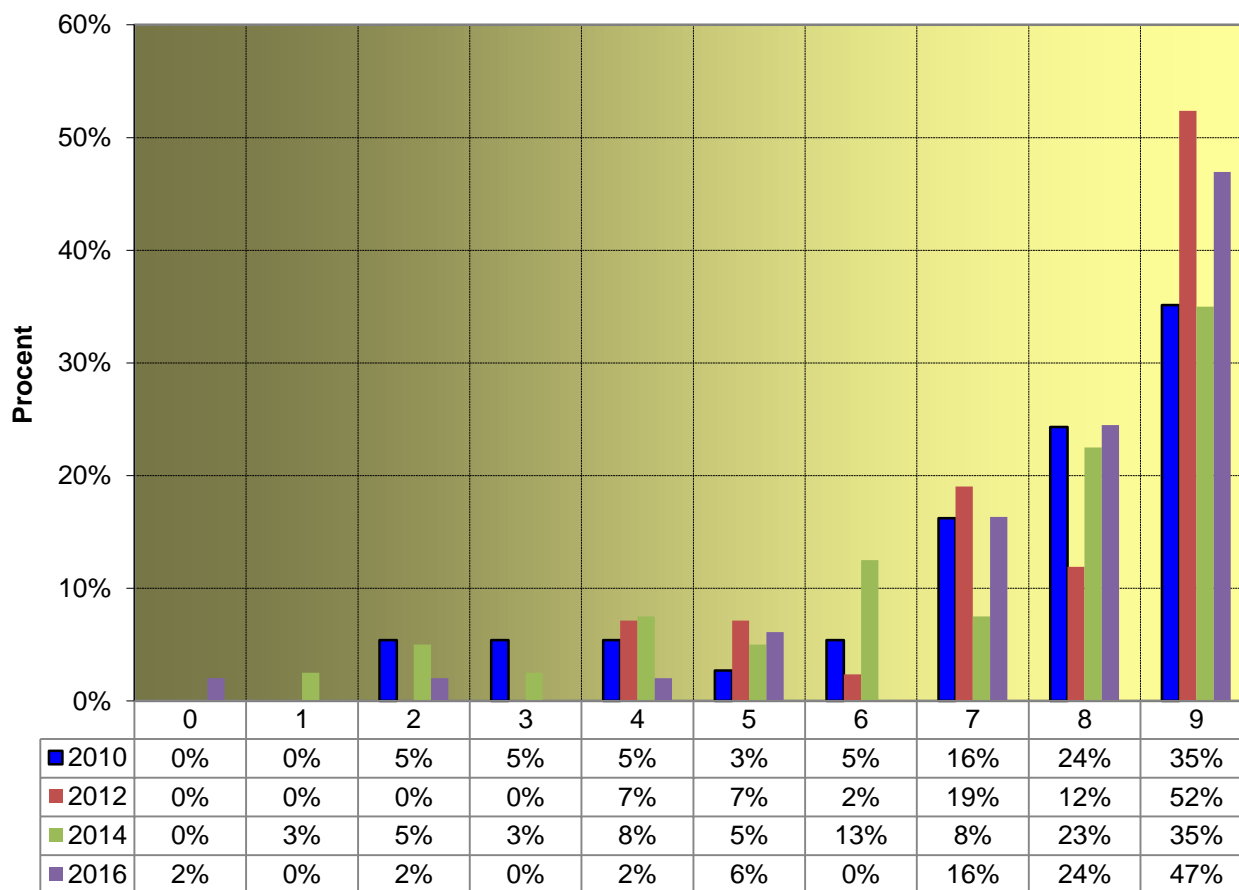
- 2008: 7,1
- 2010: 6,8
- 2012: 7,6
- 2014: 7,4
- 2016: 7,5

0=utilfreds

9=meget tilfreds

Havnen

Hvor tilfreds er du med din nuværende vandplads?



0=utilfreds

tilfreds

9=meget

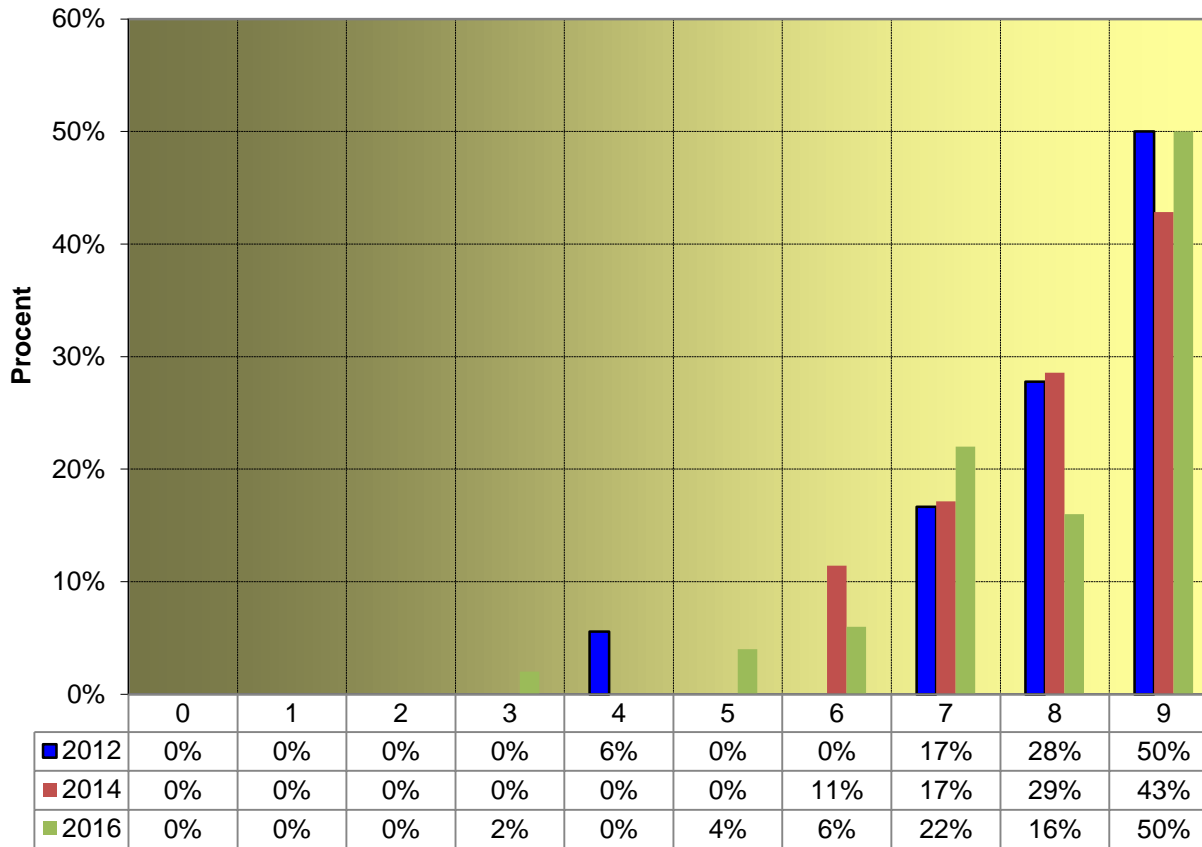
Gennemsnit

- 2010: 7,2
- 2012: 7,8
- 2014: 7,0
- 2016: 7,8

Tilbage på et højt niveau på et vanskeligt område 😊😊

Havnen

Hvor tilfreds er du med havnens grej til søsætning og optagning?



0=utilfreds

tilfreds

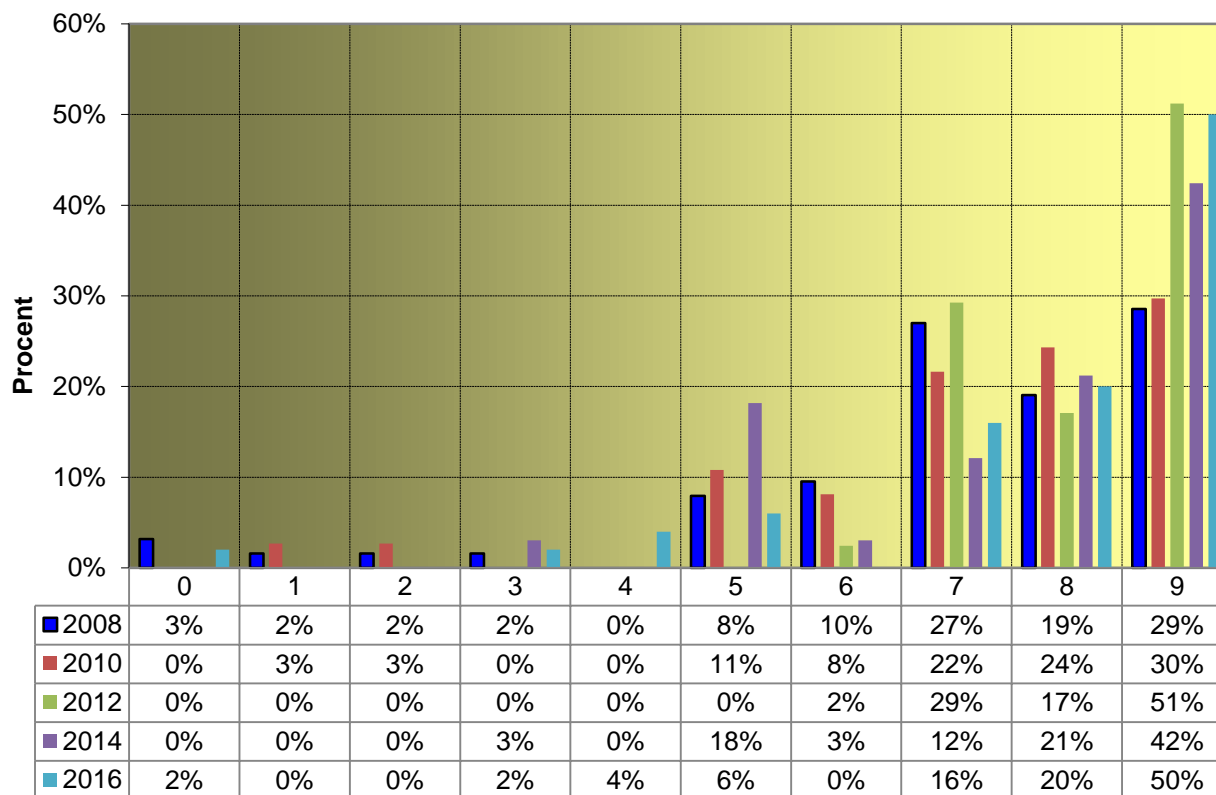
9=meget

Gennemsnit

- 2012: 8,1
- 2014: 8,0
- 2016: 7,9

Landplads

Hvor tilfreds er du med din landplads?



Gennemsnit

- 2008: 7,0
- 2010: 7,2
- 2012: 8,2
- 2014: 7,5
- 2016: 7,7

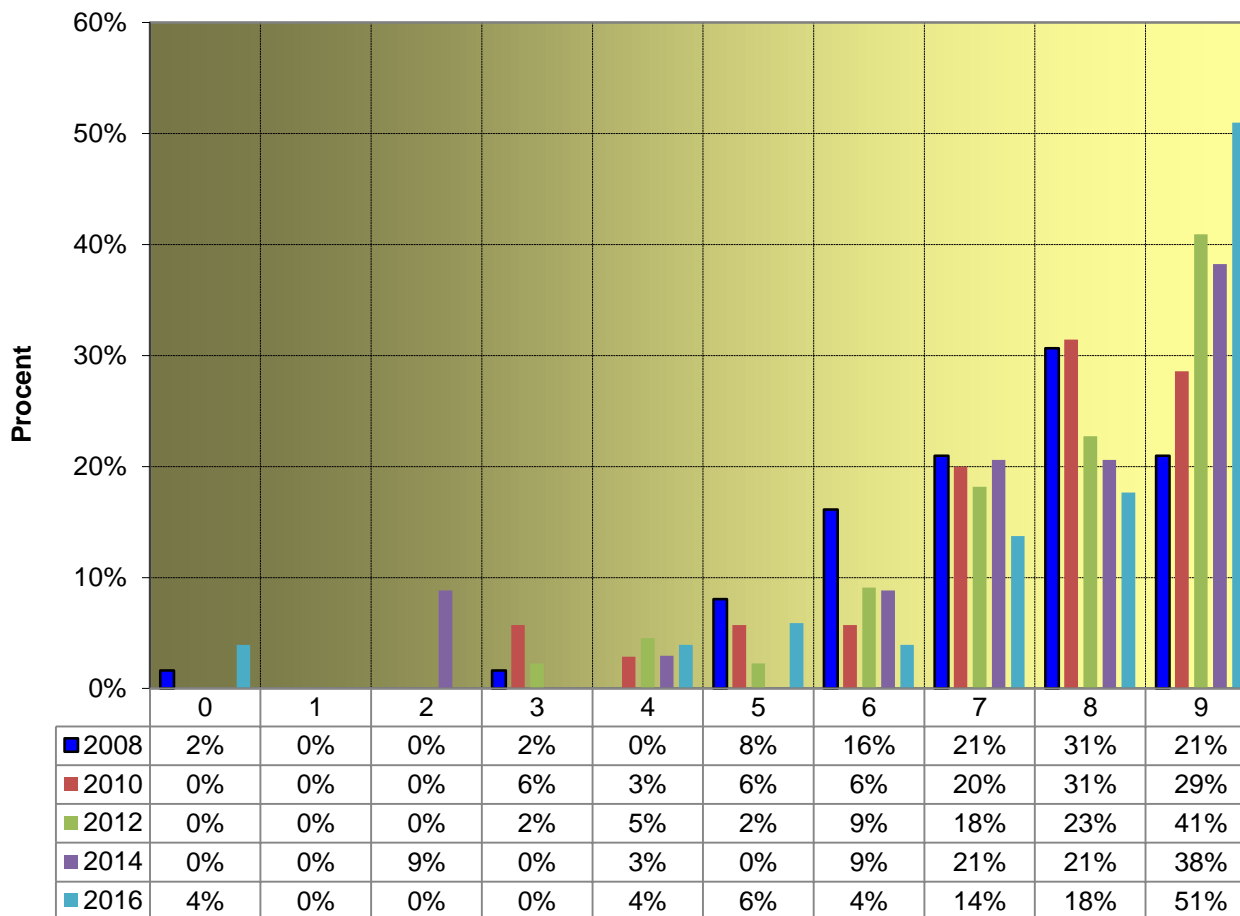
0=utilfreds

tilfreds

9=meget

Landplads

Hvor tilfreds er du med adgange til el og vand?



Gennemsnit

- 2008: 7,2
- 2010: 7,4
- 2012: 7,7
- 2014: 7,4
- 2016: 7,7

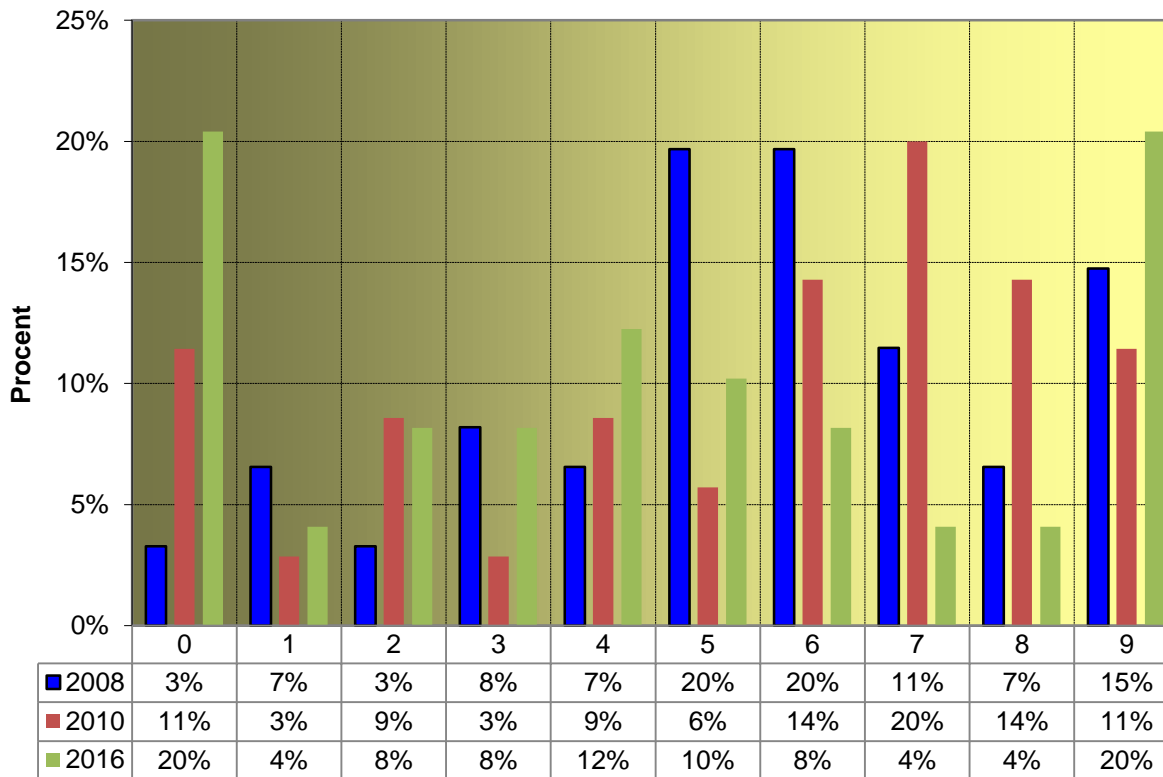
0=utilfreds

tilfreds

9=meget

Landplads

Hvor villig er du til at flytte landplads for at vi totalt set kan udnytte pladsen bedre?



0=uvillig
9=villig

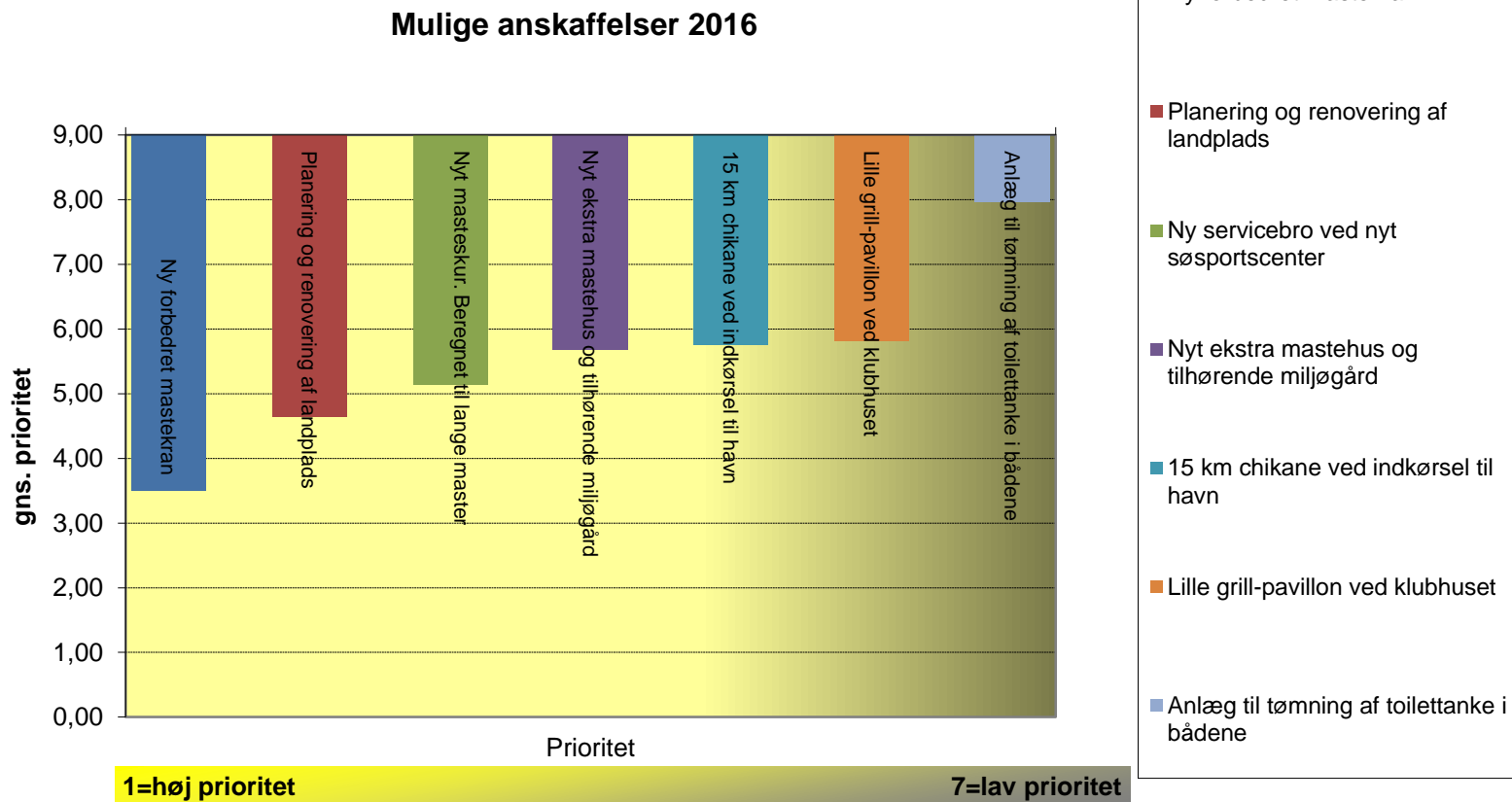
□ Dette spørgsmål er taget med igen i 2016

Gennemsnit

- 2008: 5,3
- 2010: 7,1
- 2016: 4,4

Meget stor spredning.
Det ser ikke ud til at det vil blive let at rokere rundt 😞😞

Mulige anskaffelser prioritering



Bemærkninger på skemaerne 2016

- Reetabler badebro og hyggepladsen ved bro 5
- Bedre faciliteter for børn. Opsæt gynger, hoppepuder mv.
- Bedre faciliteter vedr. bad og toiletter. Bedre toiletter
- Mulighed for selv at booke vagtdag i samme stil som søsætning og optagning
- Klubhus, der ikke lejes ud
- Bedre riggerplads
- Gøre mere for gæstesejlere